

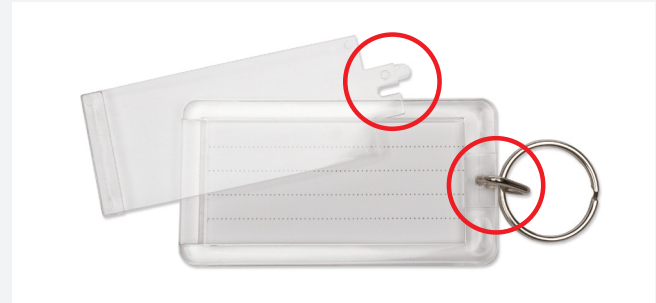
Best.-Nr.: H1000202

Acryl-Schlüsselanhänger 76 x 40 mm

## Tipps zum Schließen und Öffnen

### 1. Schließen

Richten Sie das Kettenglied, an dem der Schlüsselring befestigt ist, senkrecht zur Kante des Anhängers aus, damit die Verriegelung im Deckel nicht verkantet.



### 2. Öffnen

Zum Öffnen die Verriegelung mit einem Kugelschreiber oder ähnlichen Gegenstand vorsichtig herausdrücken.

