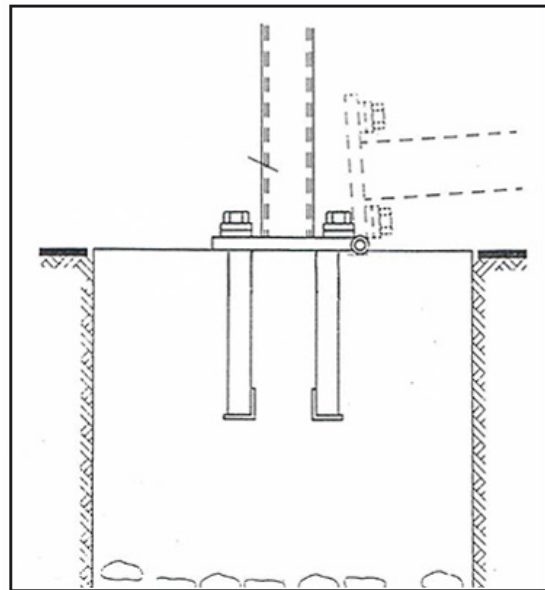


Kipphalterung für Fahnenmasten

1. Fundamentgröße

Masthöhe über Flur	bis 8 m
Fundament-Breite	90 x 90 cm
Fundament-Tiefe	80 cm



2. Betonieren

- Erdaushub auf Fundamentgröße vornehmen.
- Kiesbett bis Unterkante Bodenhalterung einbringen.
- Kipphalterung ohne Mast bodenbündig auf Kiesbett setzen.
- Beton angießen und dabei die Platte der Halterung waagrecht ausrichten, evtl. festkeilen.
- Beton ordnungsgemäß abbinden lassen.
- Den Fahnenmast aufstecken und verschrauben.
- Ca. 1 Woche nach Montage alle Befestigungsschrauben nachziehen

3. Hinweise

- Die Angaben gelten für normale Bodenpressung (250 KN/m^2) und Betonqualität B 25.
- Bitte beachten Sie beim Einbetonieren einen Abstand von 4 m zwischen den Masten, damit das Aneinanderschlagen von Auslegerstangen oder Fahnen vermieden wird.

Telefonische Beratung unter 02261-7099 63